

SCHEDA TECNICA INFORMATIVA

Indirizzo teatro	Via Bacigalupo 2, 16122 Genova
Indirizzo uffici organizzativi	Via Bacigalupo 2, 16122 Genova
Telefoni	Tel. 010-8311456
Fax	Tel. 010-872254
Direttore Organizzativo	Danilo Staiti-Claudia Scerni
Responsabile Tecnico	Franco Usai (cell. 335.7383478 francousai@politeamagenovese.it fax 010-872254)
Anno costruzione	1953
Ultimo ammodernamento	2002
Totale posti	1056
Posti platea	930
Posti galleria	90
Posti palchi	36
Palcoscenico	si
Pedana	no
Tipo copertura	struttura portante cemento armato
Tipo poltrone	imbottite in velluto
Pavimentazione	moquette
Illuminazione interna	faretto e grande lampadario
Climatizzazione	termoventilazione
Condizioni generali	buone
Camerini	N°14
Docce	N°3
Amministrazione compagnia	predisposizione internet
Proprietà d'immobile	Politeama S.p.A
Impresa esercente	Politeama S.p.A
Sede Legale	Via XII Ottobre 2, 16121 Genova P.Iva 03464340102

PALCOSCENICO:

Tipo: Mobile in legno
Dimensioni: MT.16x9
Spazi laterali: sx.MT.4x3 DX MT.7,50x3,80
Stoccaggio bauli: corridoio sx MT.7,80x2,50xH.2,40
Ballatoi: MT.6,7 sui tre lati
Distanza tra ballatoi: MT.15
Pendenza: 3%
Portata: 600Kg/Mq

GRATICCIO: doghe di metallo anodizzato nero con rocchetti
in teflon riposizionabili

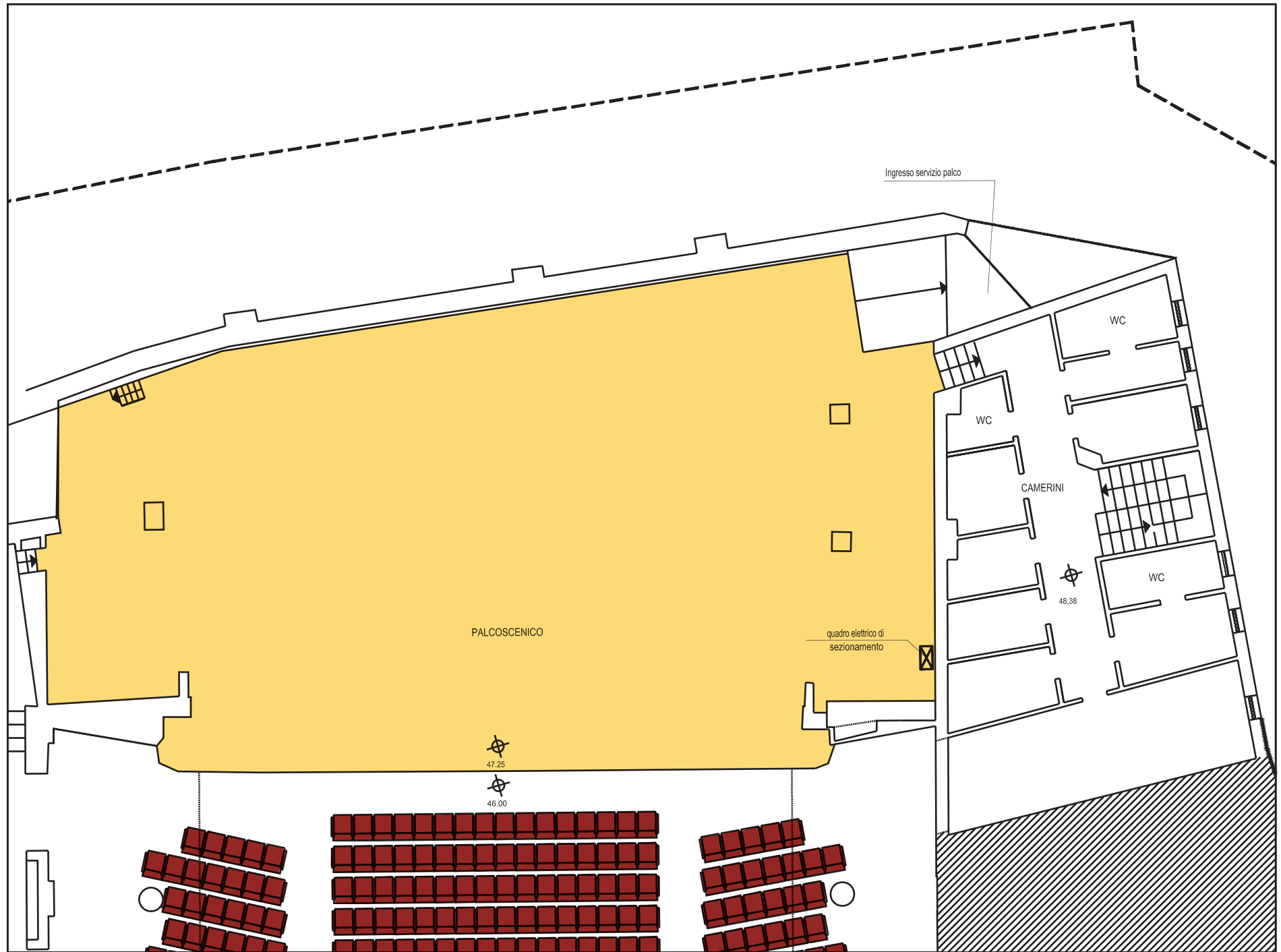
Altezza graticcia: MT.9,00

SISTEMA MONTRAT: Monorotaia per traslazione tiri teatrali su N°58
tagli di graticcio

Interasse	MT.7
MOTORIZZAZIONE:	
N°8 motori VERLINDE	KG.500
N°4 americane stacco 300L	MT.9 (1TON.)

Altezza proscenio	MT.1,20
Profondità proscenio	MT.2
Motorizzazione proscenio:	
N°2 motori Verlinde	KG.1000
Interasse	MT.8
N°1 americana stacco 500L	MT.14 (2TON.) anodizzata nera
Larghezza massima boccascena	MT.15
Altezza massima boccascena	MT.5.50
Altezza sottopalco	MT.2.40
Buca suggeritore	si
Sipario	sipario in velluto motorizzato a velocità variabile
Fossa orchestra	si
Alimentazione elettrica	180 Kw
Volts e fasi	380 trifase+neutro+terra
UBICAZIONE ALLACCIO	Sul palcoscenico a destra con predisposizione N°1 125A/N°1 63A/N°1 32A bipolare N°120 ritorni elettrici N°20 dirette lato dx N°2 dirette lato sx+N°1trifase+terra+32A N°1 63A
Fondo sala	N°1 32A-N°1DMX 5 POLI-TAVOLO MT.4.70 X MT.1.50
Americane in sala	N°2 (24+24 ritorni elettrici) 1^AM.distanza proscenio MT.3.40 altezza MT.6.60 2^AM. " " MT.8.00 " MT.6.30
Larghezza porta accesso materiale palcoscenico	MT.2,40
Altezza porta accesso materiale palcoscenico	MT.2,30
Parcheggio per automezzi pesanti	no
Distanza dal parcheggio automezzi all'accesso materiali di palcoscenico	MT.60

NECESSITÀ PERMESSO PER TRANSITO E SOSTA AUTOMEZZI PESANTI



Ingresso servizio palco

WC

WC

CAMERINI

WC

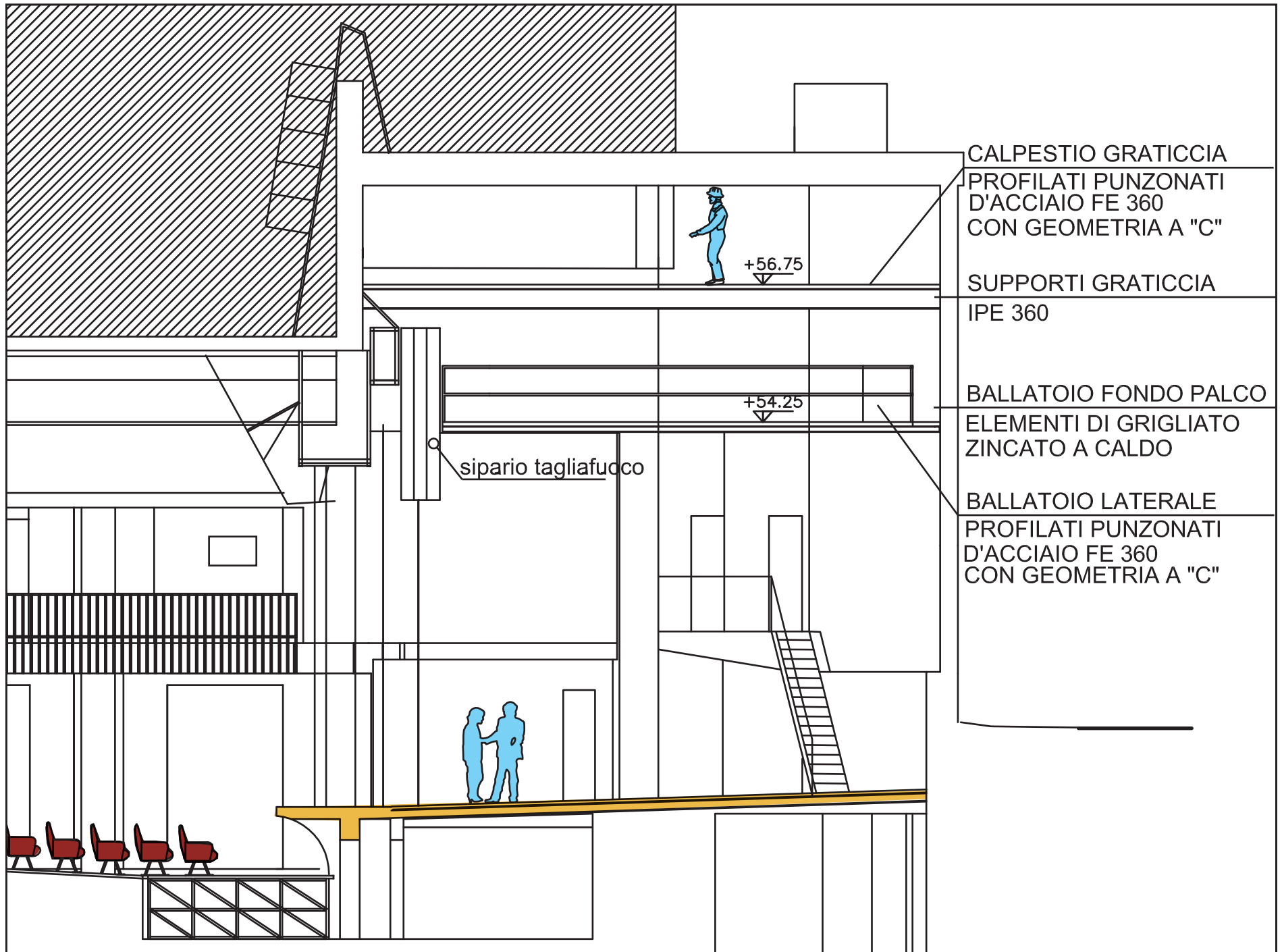
48,38

PALCOSCENICO

quadro elettrico di sezionamento

47,25

46,00



CALPESTIO GRATICCIA
PROFILATI PUNZONATI
D'ACCIAIO FE 360
CON GEOMETRIA A "C"

SUPPORTI GRATICCIA
IPE 360

BALLATOIO FONDO PALCO
ELEMENTI DI GRIGLIATO
ZINCATO A CALDO

BALLATOIO LATERALE
PROFILATI PUNZONATI
D'ACCIAIO FE 360
CON GEOMETRIA A "C"

sipario tagliafuoco

+56.75

+54.25